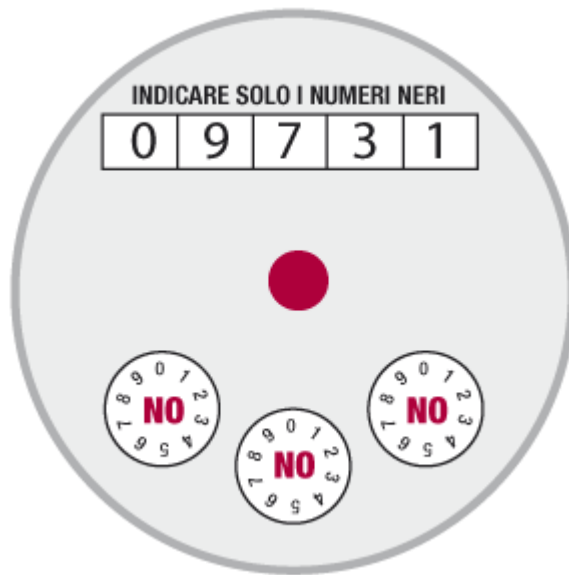


Ecco come effettuare una corretta rilevazione:

Contatore a lettura diretta

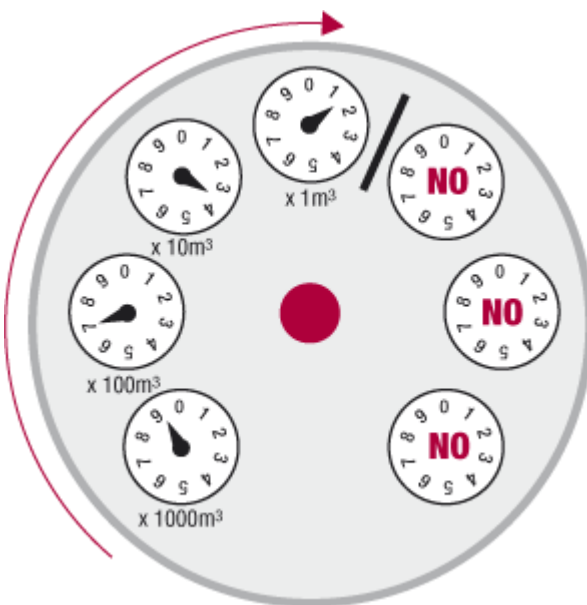


La lettura del contatore si esegue considerando le cifre intere di colore nero (quelle prima di un'eventuale virgola) da sinistra verso destra. Se l'ultima cifra non è allineata alla altre, va considerata quella inferiore.

Le lancette degli orologi, invece, non vanno lette.

La **lettura** nell'esempio è **mc 9731**.

Contatore a lancette



La lettura si esegue leggendo, con ordine orario, le lancette degli orologi neri: prima $\times 1000m^3$ poi $\times 100m^3$ poi $\times 10m^3$ infine $\times 1m^3$.

Se la lancetta è posta tra due numeri (nell'esempio tra il 3 e il 4), va considerato il numero che precede la lancetta (il 3). La lettura nell'esempio è **mc 9731**.